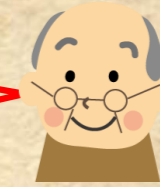




パートさん社会保険も
ご相談ください

プランタン職員募集!!

職場見学歓迎



日勤正職員給与（グループホーム例）	
基本給	150,000円
特別手当	10,000円
処遇改善加算 （昨年実績月平均）	21,500円
交通費（H29.10現在） （20日勤務、片道8.8km）	4,200円
総支給	185,700円



← 処遇改善加算金は国保連審査のため3ヶ月遅れで2ヶ月分支給となります。 →

交通費は、片道2km以上の車両通勤が対象となります。

パート職員給与（例）

①介護職員	時給810円～
②正看護師	時給1,200円～
③準看護師	時給1,100円～
④訪問介護員 訪問交通費	時給1,000円～ 1件200円
⑤作業療法士	時給1,100円～
⑥理学療法士	時給1,100円～
●共通項目	
・処遇改善加算 （H28実績）	月平均10,000円～ （月平均100時間）
・交通費（H29.10）	4,200円 （20日勤務、片道8.8km）

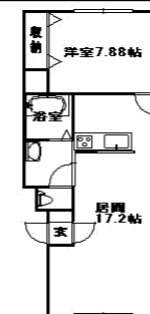
夜勤給与（グループホーム例）	
日給（9,000円） 例：月19回勤務	171,000円
処遇改善加算 （昨年実績月平均）	24,237円
交通費（H29.10現在） （20日勤務、片道8.8km）	4,200円
総支給	199,437円



プランタングループ所有の グランデ マンションへ職員入居の場合

夜勤給与（有料老人ホーム例）	
日給（11,000円） 例：月19回勤務	209,000円
処遇改善加算 （昨年実績月平均）	22,902円
交通費（H29.10現在） （20日勤務、片道8.8km）	4,200円
総支給	236,102円

1LDKタイプ



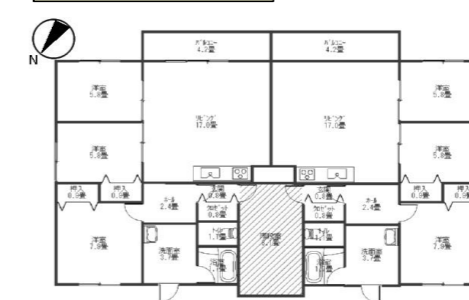
家賃55,000円→40,000円

2LDKタイプ



家賃63,000円→43,000円

3LDKタイプ



家賃75,000円→55,000円